

**PRAVIDLA PRO SESTAVENÍ PRAKTICKÉ MATURITNÍ PRÁCE**

**MANAGEMENT CESTOVNÍHO RUCHU A HOTELNICTVÍ**



## **Obsah**

|   |    |
|---|----|
| 1) OBECNÉ INFORMACE:.....                                   | 3  |
| 2) ROZSAH PRÁCE:.....                                       | 3  |
| 3) ODEVZDÁNÍ PRÁCE:.....                                    | 3  |
| 4) FORMÁLNÍ ÚPRAVA A FORMÁTOVÁNÍ TEXTU:.....                | 4  |
| 5) Citační norma závěrečné maturitní práce.....             | 5  |
| 6) Citování obrázků a tabulek:.....                         | 8  |
| 7) Závěrečná podoba a struktura MATURITNÍ PRÁCE:.....       | 9  |
| 8) KRITÉRIA HODNOCENÍ PRÁCE:.....                           | 13 |
| 9) ÚSTNÍ OBHAJOBA MATURITNÍ PRÁCE PŘED ZKUŠEBNÍ KOMISÍ..... | 13 |
| 10) DOPORUČENÉ ČLENĚNÍ HLAVNÍ ČÁSTI PRÁCE ZÁJEZDU:.....     | 14 |
| 11) MOŽNOSTI VLASTNÍ PRÁCE.....                             | 16 |

### 1) OBECNÉ INFORMACE:

Praktickou částí maturitní zkoušky je písemná práce na vlastní nebo vybrané téma, které bylo předem schváleno ředitelkou školy, **téma po schválení již není možné měnit.**

Žák je **povinen průběžně konzultovat** práci na tématu s vedoucím práce v průběhu celého roku a dodržovat jeho stanovené termíny. Vedoucího a oponenta práce určuje ředitel školy, student má právo zvolit si vedoucího z jiné školy, tuto okolnost je nutné nahlásit ředitelce školy.

Posudky na svou práci od vedoucího i oponenta obdrží student vždy nejpozději 14 dní před datem plánované maturitní zkoušky.

### 2) ROZSAH PRÁCE:

**Minimální rozsah práce je alespoň 20 stran** (minimálně 20 tisíc znaků s mezerami) a **3 přílohy**. Strany se počítají od titulní strany po poslední stranu závěru. **Resumé, seznamy a přílohy se do počtu stran nezahrnují.** Doporučený maximální rozsah práce je 30 stran. Píše se pouze po jedné straně papíru.

Vlastní odbornou práci (25 % hlavní části) je vždy nutné konzultovat přímo s vyučujícím. **Každé téma má svou doporučenou praktickou část, která musí být splněna.**

### 3) ODEVZDÁNÍ PRÁCE:

- vytištěná a svázaná práce se odevzdává vedoucímu **nejpozději do pátku 24. února 2023, do 12:00;**

- druhou vytištěnou verzi si berou žáci k ústní obhajobě

- nejpozději do výše uvedeného termínu **zašlete také elektronickou verzi celé práce na e-mail vedoucího práce v podobě jediného souboru formátu Word;**

- pokud práci nemůžete odevzdat osobně (důvodem mohou být pouze závažné zdravotní komplikace potvrzené lékařem), musíte odevzdat do určeného termínu alespoň elektronickou verzi práce;

- vytištěnou a svázanou verzi odevzdáte hned první den po příchodu do školy;

- **neodevzdání práce se písemně omlouvá vedoucímu práce** a dokládá se zmíněným zdravotním potvrzením;

- v případě, že práci **neodevzdáte** tak, jak je uvedeno v těchto pokynech, **nebudete vykonávat maturitní zkoušku v řádném termínu.**

- V případě pozdního odevzdání posoudí ředitel školy, zda práci k obhajobě přijme nebo nikoliv

- Pokud je práce posouzena jako nedostatečná (5) – student není připuštěn k obhajobě, neztrácí ale žádný pokus.

#### **4) FORMÁLNÍ ÚPRAVA A FORMÁTOVÁNÍ TEXTU:**

- text maturitní práce musí být **hierarchicky členěn na kapitoly a podkapitoly** (každá kapitola a podkapitola musí být očíslována);

- Jednotlivé kapitoly se číslují až od začátku teoretické části (nečíslujeme např. obsah, úvod, resumé atd.)

- každá strana musí být **v zápatí dokumentu číslována uprostřed** (číslování vložte automaticky pomocí zápatí);

- čísla stránek se zobrazují až na straně Úvodu. Zde je uvedena akt. stránka práce např. str. č. 4 nebo 5. Není zde uvedena str. č.1.

**Návod na posunutí číslování stránek:** – v zápatí nastavte číslování stránek (číslování musí být zarovnáno doprostřed) – přesuňte se do zápatí na stránce, kde začíná druhý oddíl a kliknutím na ikonu Propojit s předchozím, zrušíte odkaz na předchozí oddíl. Teď už stačí přejít do prvního oddílu a v zápatí zrušit číslování. Na stránkách prvního oddílu se nebude zobrazovat číslování, na stránkách druhého oddílu se zobrazovat číslování bude, ale bude zobrazovat skutečné číslo stránky včetně stránek prvního oddílu.

- Nová kapitola musí **vždy začít na nové straně**.

- **Jedna kapitola by měla být vždy delší než jedna strana.**

- **předložky (na, v, z, ...) a spojky (a, i) nesmí být umístěny na konci řádků** (vložte tzv. pevnou mezeru – CTRL+SHIFT+MEZERNÍK);

- **text práce musí být zarovnan do bloku.**

**Text musí obsahovat** – titulní strana, prohlášení, poděkování, obsah, úvod, jednotlivé kapitoly (1, 2, 3, ...), závěr, české a cizojazyčné resumé, seznam použité literatury, seznam použitých obrázků, seznam použitých tabulek, seznam příloh – musí vždy začít na nové straně.

-úvod generujeme automaticky pomocí funkcí MS word – označení nadpisu a podnadpisu – následně reference/obsah – automatický obsah

- stránku nastavte na velikost papíru A4 a pro vzhled stránky nastavte příslušnou velikost okrajů (horní, dolní a pravý okraj – 25 mm, levý okraj – 35 mm);

- pro obsah a text práce použijte **řádkování 1,5;**

- pro seznamy (seznam použitých zdrojů, seznam použitých obrázků, seznam použitých tabulek, seznam příloh) použijte řádkování 1 a mezi jednotlivými tituly vynechejte jeden řádek;

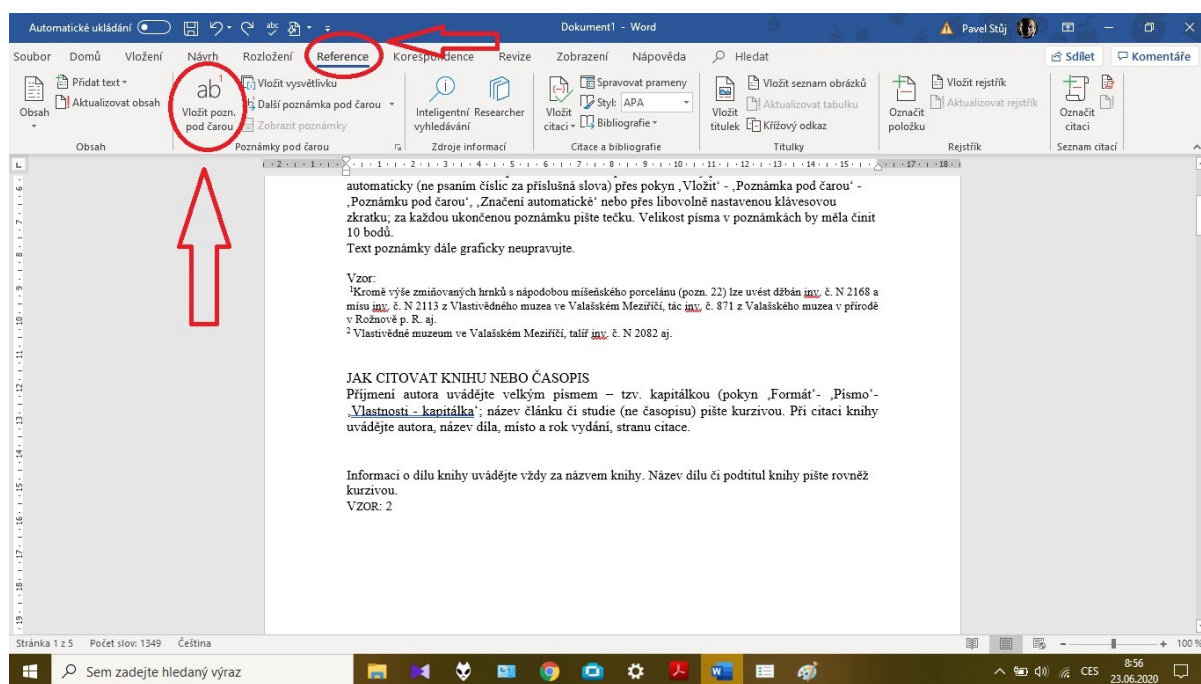
- při formátování textu nastavte vlastnosti písma (**velikost textu 12 b.**, nadpisy dle vlastního uvážení 14 až 16 b., typ písma Times New Roman); - nadpisy pište vlevo a zvýrazněte je tučně (nepoužívejte dvojí zvýraznění s kombinací podtržením nebo kurzívou);

- V poznámkovém aparátu užívejte velikost písma 10 bodů.

## 5) CITAČNÍ NORMA ZÁVĚREČNÉ MATURITNÍ PRÁCE

Citování zdrojů je **povinné**, v případě, že citace chybí, je práce považována za plagiát a není přípustná k obhajobě.

### ZPŮSOB CITACE V POZNÁMKÁCH POD ČAROU:



Odkazy a poznámky umístěte **na konec příslušné stránky pod čarou** – vkládat automaticky (ne psaním číslic za příslušná slova) přes pokyn ‚Vložit‘ - ‚Poznámka pod čarou‘ - ‚Poznámku pod čarou‘, ‚Značení automatické‘ nebo přes libovolně nastavenou klávesovou zkratku; za každou ukončenou poznámku pište tečku. Velikost písma v poznámkách by měla činit 10 bodů.

Text poznámky dále graficky neupravujte.

Vzor:

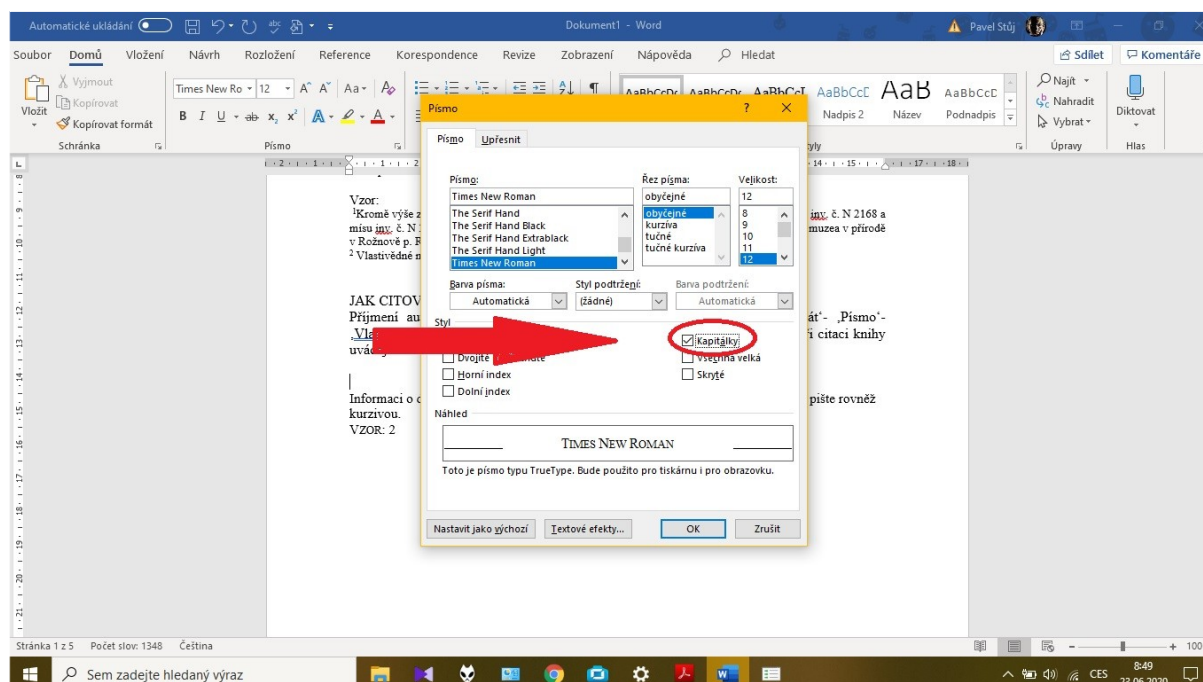
<sup>1</sup> Takto popisuje právní úpravu cestovního ruchu například učebnice: DROBNÁ, Daniela – MORÁVKOVÁ, Eva: *Cestovní ruch pro střední školu a pro veřejnost*. 2. vyd. Praha 2013, s. 25.

<sup>2</sup> DROBNÁ, Daniela – MORÁVKOVÁ, Eva: *Cestovní ruch pro střední školu a pro veřejnost*. 2. vyd. Praha 2013, s. 15.

### C) JAK CITOvat KNIHU NEBO ČASOPIS

Příjmení autora uvádějte velkým písmem – tzv. kapitálkou (pokyn ‚Formát‘- ‚Písmo‘- ‚Vlastnosti – kapitálka‘; název článku či studie (ne časopisu) pište kurzívou. Při citaci knihy uvádějte autora, název díla, místo a rok vydání, stranu citace.

Informaci o dílu knihy uvádějte vždy za názvem knihy. Název dílu či podtitul knihy pište rovněž kurzivou.



**Způsob citací a zkracování musí být v celém článku jednotný.**

a) Citace knihy

VZOR: ULIČNÁ, Ludmila: *Na obzoru Islandu*. Brno 1981.

b) Citace konkrétní strany –

DROBNÁ, Daniela – MORÁVKOVÁ, Eva: *Cestovní ruch pro střední školu a pro veřejnost*. 2. vyd. Praha 2013, s. 15.

c) Při citaci článku (zprávy) z novin uveďte autora, název příspěvku, název novin, číslo, datum vydání, příslušnou stranu.

Vzor:

STOKLÁSEK, Jaroslav: *Počátky pěstitelství na Moravě*. Lidové noviny, č. 26, 3. 2. 1987, s. 3.

h) Informaci o citaci bakalářské, magisterské diplomové práce, práce dizertační či doktorské uvádějte vždy až na konec bibliografického záznamu do závorky:

Vzor:

KAŠPÁRKOVÁ, Jarmila: *Ženské kláštery v České františkánské provincii v raném novověku*. Olomouc 2010 (nepublikovaná magisterská diplomová práce).

#### **D) OPAKOVANÉ CITACE:**

Při opakování odkazu, pokud je uváděno jen jedno dílo zmiňovaného autora, stačí uvést:

Vzor:

STOKLÁSEK, J.: *c. d.*, s. 89.

Pokud další poznámka odkazuje na dílo citované **bezprostředně výše**, stačí uvést:

Vzor:

Tamtéž, s. 25.

Pokud odkazujete na více prací téhož autora v jedné poznámce, pak místo jména autora uvádějte Týž (Táž, Tíž atd.):

Vzor:

STOKLÁSEK, Jaroslav: *Počátky pěstitelství na Moravě*. Lidové noviny, č. 26, 3. 2. 1987, s. 3; Týž: *Dobývání Krušných hor*. Mrsklesy 1956.

Záznamy o dalších publikacích oddělujte od sebe v téže poznámce středníkem:

Vzor:

STOKLÁSEK, Jaroslav: *Počátky pěstitelství na Moravě*. Lidové noviny, č. 26, 3. 2. 1987, s. 3; Týž: *Dobývání Krušných hor*. Mrsklesy 1956. 4

### **E) Internetové zdroje**

Při odkazu na internetové strany uvádějte, pokud je to možné, autora a název dokumentu a za předložkou In: detailní odkaz na internetovou stránku s uvedením data citace v hranatých závorkách:

Vzor:

ČERNUŠÁK, Tomáš: *Převorka Anna versus probošt Šebestián – dva typy řeholníků v Nové říši na konci 16. století*. In: <http://www.hiu.cas.cz/cs/download/aktuality/anotace-konfer-locus-pietatis> [cit. 18. 12. 2010].

### **F) DALŠÍ PRAVIDLA:**

#### **Zkratky a označení v textu a v poznámkovém aparátu:**

strana – s.

číslo – č.

citované dílo – *c. d.* (*kurzivou*)

srovnej – srov.

Jakékoliv další zkratky

#### **Dodržujte, prosím, také tyto zásady:**

- při psaní číslic 0 a 1 použijte numerickou klávesnici, nikoliv písmena O a I,
- při odsazování začátků odstavců využívejte automatického posunu prvního řádku odstavce (délka odsunu 1 cm), odstavce odsazujte pomocí tabulátoru – TAB (nikoliv mezerníkem),
- za interpunkčními znaménky následuje vždy mezera,
- závorky pište kulaté, nepoužívejte lomítka,
- slova či věty v závorkách pište bez mezer uvnitř závorek: (dvakrát víc), ne ( dvakrát víc ),
- číslovky řádově menší než 10 objevující se v souvislé větě vypisujte slovy, tedy: devět, ne 9,
- století, roky, měsíce, dny: v 15. století, ve druhé polovině 19. století, od šedesátých let 17. století, 1632–1704, v roce 1787, v červenci 1998, 24. července 1958, 23.–25. září 1999, 5
- desetiletí a měsíce tedy rozepisujete slovy, ne číslicí,
- číslovky v tisících a řádově vyšší pište s příslušnou mezerou: např. 2 345, 2 234 785,
- psaní vah a měr: 12 g, 3 % (tři procenta), ale 3% úspěšnost (tři procentní),
- uvozovky: první dole, druhá nahoře, následujícího typu „propagátor“.
- mezi letopočty, v datech atd., v bibliografickém záznamu jmen více autorů, v záznamu několika míst vydání atd., užívejte prosím dlouhou pomlčku (1999–2005, nikoliv 1999-2005, před pomlčkou a za pomlčkou nedělejte mezery)
- vyhněte se psaní zkratk v textu, např. v zeměpisných názvech, v názvech institucí atd.

## 6) CITOVÁNÍ OBRÁZKŮ A TABULEK:

- za obrázky jsou považovány **všechny druhy fotografií, grafů, schémat, map a jiných grafických obrazců;**
- obrázky se umísťují pod text, který obrázek popisuje, případně k němu má určitý vztah;
- **obrázky číslujeme a označujeme názvem** (název začíná velkým písmenem a nepíše se za ním tečka);
- titulkové popisky obrázků se **umísťují pod obrázek.**



Obr. 1 Ruční papírna ve Velkých Losinách

## TABULKY:

- stejně jako obrázky, tak i tabulky (informační minimum, itinerář, aj.) **číslujeme a označujeme názvem;**
- titulkové popisy tabulek se **umísťují nad tabulky.**
- u tabulky je nutné uvést případně zdroj dat (pokud se jedná o analýzu výzkumu)



## 7) ZÁVĚREČNÁ PODOBA A STRUKTURA MATURITNÍ PRÁCE:

Maturitní práce bude odevzdána ke dni 24. 2. 2023. Práce bude svázána kroužkovou, či pevnou vazbou, student si nechá svázat i svou verzi práce, kterou si přinese k obhajobě. Závěrečná práce bude obsahovat následující povinné části:

- A. TITULNÍ STRANA
- B. PROHLÁŠENÍ
- C. PODĚKOVÁNÍ
- D. OBSAH
- E. ÚVOD
- F. HLAVNÍ ČÁST PRÁCE
- G. ZÁVĚR
- H. ČESKÉ A CIZOJAZYČNÉ RESUMÉ
- I. SEZNAM POUŽITÝCH ZDROJŮ
- J. SEZNAM POUŽITÝCH OBRÁZKŮ
- K. SEZNAM TABULEK
- L. SEZNAM PŘÍLOH
- M. JEDNOTLIVÉ PŘÍLOHY

### TITULNÍ STRANA

|   |              |
|---|--------------|
| Střední odborná škola služeb s. r. o.<br>Pavlovická 16/51, 772 00 Olomouc |              |
| Název práce   |              |
| maturitní práce   |              |
| vedoucí práce   |              |
| jméno a příjmení včetně titulů  |              |
| Olomouc 2016  | Jméno, třída |

## PROHLÁŠENÍ

Prohlašuji, že předložená práce je mým původním autorským dílem, které jsem vypracoval/a samostatně. Veškerou literaturu a další zdroje, z nichž jsem při zpracování čerpal/a, v práci řádně cituji a jsou uvedeny v seznamu použité literatury.

V Olomouci dne 15. února 2016

.....  
(vlastnoruční podpis)

## PODĚKOVÁNÍ

**Třetí strana je nepovinná.** Je vhodné uvést poděkování vedoucímu práce, popřípadě osobě nebo firmě, která Vám poskytla informace a materiály. **V hlavním textu práce se už žádná poděkování neuvádí.**

Děkuji Ing. Janě Novákové za její pomoc, odborné rady a metodické vedení při zpracování této maturitní práce.

Děkuji také pracovníkům cestovní kanceláře ČEDOK, především Evě Malé, za poskytnutí cenných informací a za zapůjčení materiálů.

## **OBSAH:**

Čtvrtý list práce bude obsahovat čísla stránek u jednotlivých položek obsahu (úvod, názvy kapitol a podkapitol, závěr, resumé a jednotlivé seznamy). Čísla stránek jednotlivých položek se zarovnávají k pravému kraji stránky.

## **ÚVOD:**

V úvodu práce byste měli uvést **motiv k napsání maturitní práce**. Dále objasnit Váš **vztah k tématu práce**. Zároveň se zde **stanovují cíle, kterých má být v práci dosaženo**. Rozsah textu v úvodu práce by měl být minimálně 1 strana.

## **HLAVNÍ ČÁST PRÁCE:**

Hlavní část práce bude obsahovat zpracované jednotlivé kapitoly a podkapitoly. **Text práce nesmí být zkopírován, ale musí být Vámi přepracován (parafráze)**. Pokud text zkopírujete, musíte ho dát do uvozovek a označit kurzívou a doplnit citace.

## **ZÁVĚR**

**Závěr maturitní práce je jejím zhodnocením**. Můžete uvést to, s čím jste si poradili snadno, s čím méně snadno. Měli byste se zmínit o tom, **zda byly splněny cíle**, které jste si stanovili v úvodu maturitní práce. Dále zdůvodníte, proč je Váš zájezd ten nejlepší. Rozsah závěru minimálně 1 strana.

## **ČESKÉ A CIZOJAZYČNÉ RESUMÉ**

**Krátké a přehledné shrnutí práce v českém a jednom cizím jazyce** (české resumé volně přeložíte do cizího jazyka). Jedná se o jakési stručné pojednání o práci a jejich výsledcích.

## **SEZNAM POUŽITÝCH ZDROJŮ**

Jednotlivé tituly číslujeme **pořadově od jedničky**. Seznam se člení na **knižní zdroje a internetové zdroje** (každá část se řadí abecedně). V případě, že jste čerpali z časopisů a novin, tak tyto zdroje umístíte mezi knižní a internetové zdroje. **Dvě knižní publikace jsou povinné**. Internetové zdroje musí mít uvedenou **kompletní URL adresu, ze které bylo čerpáno a datum, kdy z ní bylo čerpáno**. V práci musí být uvedeny všechny zdroje, ze kterých jste čerpali. **Práce s neúplnými nebo chybějícími zdroji bude považována za plagiát**. Pro citaci zdrojů použijte **generátor citací** na <http://www.citace.com>. Použijte řádkování 1 a mezi jednotlivými publikacemi vynechejte jeden řádek.

## SEZNAM OBRÁZKŮ

Obsahuje **soupis obrázků uvedených v hlavní části práce včetně uvedení použitého zdroje**. U uvedeného elektronického zdroje musí být **datum, kdy byl obrázek stažen**. V případě vlastních fotografií uvedete – **archiv autora**. Do seznamu obrázků **neuvádíme obrázky, které jsou součástí příloh**.

### Příklad:

#### **Obr. 1 Ruční papírna ve Velkých Losinách**

<http://www.jeseniky.net/rucni-papirna-velke-losiny>, (2015-09-12)

#### **Obr. 2 Zámek ve Velkých Losinách**

archiv autora

## SEZNAM TABULEK

**Postupujeme stejně, jako u seznamu obrázků**. V případě, že tabulku zpracujeme sami, uvádíme – **vlastní zpracování**. Do seznamu tabulek **neuvádíme tabulky, které jsou součástí příloh**.

## SEZNAM PŘÍLOH

Do seznamu příloh uvádíme přílohy, které budou v maturitní práci následovat. Přílohy v seznamu číslujeme.

### Příklad

Příloha 1 Informační minimum o České republice

Příloha 2 Propagační leták

Příloha 3 Vstupenka do Národního muzea

## PŘÍLOHY

**Přílohy nejsou součástí vlastní práce a umísťují se hned za seznam příloh**. Povinné jsou tři přílohy, které si zvolíte sami. Může to být část e-mailové komunikace s dodavatelem služeb, plán města, ceník atrakcí, dodatečný obrázkový materiál, aj.

## **ANOTACE**

**Anotace je stručným souhrnem základních informací o práci** (se všemi níže uvedenými údaji maximálně v rozsahu jedné A4). Obsahuje tyto základní údaje:

- příjmení a jméno autora;
- název školy;
- název maturitní práce;
- vedoucího maturitní práce;
- počet znaků;
- počet příloh;
- počet titulů použité literatury;
- klíčová slova;
- krátkou a výstižnou charakteristiku maturitní práce v rozsahu cca 600 znaků včetně mezer (5 až 10 řádků).

**Anotaci odevzdáte na volném listě papíru současně s vlastní maturitní prací.** Slouží jako základní zdroj informací pro všechny, kteří nebudou počítat celou Vaši práci.

## **8) KRITÉRIA HODNOCENÍ PRÁCE:**

**Celkové hodnocení práce se skládá ze dvou částí:**

- kvalita zpracování vlastní práce;
- úroveň vystoupení každého žáka u obhajoby.

Hlavním kritériem při hodnocení práce bude především **odbornost jejího zpracování**. Na celkovou úroveň práce má vliv také **vhodná stylistika a gramatická správnost**.

Při hodnocení se přihlíží k **typografické úpravě textu**, nutností je dodržování ČSN 01 6910.

## **9) ÚSTNÍ OBHAJObA MATURITNÍ PRÁCE PŘED ZKUŠEBNÍ KOMISÍ**

Obhajoba je veřejná a probíhá před zkušební maturitní komisí. Pro obhajobu si žák připraví prezentaci v cizím jazyce v PowerPointu, která trvá max. 7 minut. Poté žák zodpoví dotazy vedoucího práce a oponenta, popř. členů maturitní komise. Délka celé obhajoby je 15 minut. U obhajoby má žák po ruce svůj vlastní svázaný výtisk maturitní práce.

## **10) DOPORUČENÉ ČLENĚNÍ HLAVNÍ ČÁSTI PRÁCE ZÁJEZDU:**

**Zájezd** po České republice nebo v zahraničí. Místo odjezdu a náplň zájezdu v zadané oblasti si každý zvolí dle vlastního uvážení.

### **1 Zájezd „název zájezdu“**

#### **1.1 Obecné informace o zájezdu**

V této podkapitole uvedete **základní informace o zájezdu** (termín zájezdu, cílová skupina, počet účastníků – kapacita dopravního prostředku, stručné informace o službách zahrnutých do zájezdu (ubytování, stravování, doprava včetně transferů, průvodcovské služby), veškeré ceny použité v kalkulaci – kilometrovné, čekací doby, parkovné a jiné poplatky, cena ubytování, stravování, průvodce, vstupné a jiné náklady).

#### **1.2 Program zájezdu**

V této části práce zpracujete program zájezdu (navštívené lokality, objekty, kulturní a společenské akce, ...). Zároveň uvedete také časové intervaly. Možné zpracovat do tabulky.

#### **1.3 Trasa zájezdu**

V této podkapitole **popíšete trasu zájezdu** a upozorníte na možné komplikace na trase (plánované terénní práce na silnicích, pravidelné dopravní komplikace typické pro dané období – dopravní zácpy, aj.). Součástí této podkapitoly bude také **mapa s barevně vyznačenou trasou prvního a druhého dne**. Dále vyznačíte nástupní místo, zastávky a místo ubytování. Není nutné zdůrazňovat místa, kterými se pouze projíždí. Ke každé mapě musí být uvedeno měřítko (u map převzatých z internetových stránek je většinou uvedeno). Součástí mapy musí být také legenda (vysvětlivky, kde budou jasně vysvětleny použité značky zakreslené v mapě. Mapy získáte nejlépe z <http://www.mapy.cz/>, kde jsou k dispozici i velmi podrobné turistické mapy. Mapu číslujete a popisujete jako obrázek.

##### **1.3.1 Trasa pěší túry**

Pokud je součástí zájezdu pěší túra, pak **popíšete její trasu a znázorníte ji na mapě**. Délku a náročnost trasy je nutné plánovat s ohledem na sociální skupinu, pro kterou je zájezd převážně organizován.

#### **1.4 Časový harmonogram zájezdu**

**Pro každý den vypracujete itinerář v podobě tabulky**. Součástí itineráře bude počet ujetých kilometrů, průběžné kilometry, místo, odjezd, příjezd, čekání a poznámka.

## 1.5 Kalkulace zájezdu

Předběžná kalkulace je nezbytnou součástí maturitní práce. Skládá se z **nákladů nepřímých** (náklady na dopravu, průvodce, zákonné pojištění CK), z **nákladů přímých** (ubytování, stravování, pojištění účastníků, aj.) a z **marže CK**. Kalkulace musí být zpracována přehledně. Cenová kalkulace zájezdu je požadována **u všech zájezdů bez výjimky, je nutné spočítat cenu, která je reálná pro realizaci zájezdu (vždy je nutné na zájezd myslet jako na produkt, který chce autor nabídnout trhu na základě nabídky a poptávky).**

Konzultace kalkulace je doporučena také s odbornou vyučující, ekonomické předměty, MCR.

## 2 Přírodní předpoklady pro rozvoj cestovního ruchu „jméno zadané oblasti“

**2.1** V této podkapitole **velmi stručně shrnete reliéf, vodstvo, podnebí, faunu a flóru** zadané oblasti. Uvedete výčet **nejvýznamnějších přírodních atraktivit**. V následujících podkapitolách budete charakterizovat přírodní lokality/památky, které budou součástí zájezdu.

### 2.1.1 Přírodní atraktivita A

Uvedete velmi stručnou charakteristiku. Můžete vložit vhodný obrázek. 8

### 2.1.2 Přírodní atraktivita B

Uvedete velmi stručnou charakteristiku. Můžete vložit vhodný obrázek.

## 3 Kulturně-historické předpoklady pro rozvoj cestovního ruchu

V této podkapitole **velmi stručně shrnete kulturní a historické zvláštnosti zadané oblasti**. V následujících podkapitolách budete **charakterizovat navštívené obce včetně jejich památek** a jiné kulturní památky uvedené v zájezdu.

### 3.2 Město A

V této podkapitole uvedete **velmi stručnou charakteristiku města** (první historická zmínka, počet obyvatel, administrativní zařazení, nejvýznamnější kulturně-historické památky). Můžete vložit vhodné obrázky.

#### 3.2.1 Památka města A

V případě, že součástí zájezdu je návštěva významného kulturně-historického objektu města (zámek, hrad), potom ho charakterizujte v podkapitole daného města. Můžete vložit vhodný obrázek.

### 3.3 Město B

#### 3.4 Jiná památka umístěná mimo obce

## 4 Služby zahrnuté do zájezdu

### 4.1 Doprava

### 4.2 Ubytování

### 4.3 Stravování

## 11) MOŽNOSTI VLASTNÍ PRÁCE

- vlastní práci je vždy nutné konzultovat přímo s vyučujícím

### 1. KOMPARACE

#### 2. SWOT analýza „jméno zadané oblasti“

V této části práce teoreticky popište význam SWOT analýzy a zhodnoťte **silné a slabé stránky cestovního ruchu v zadané oblasti**. Uveďte také **příležitosti pro rozvoj cestovního ruchu a hrozby, které mohou tento rozvoj zbrzdit**.

#### 3. Propagace

V této části práce teoreticky popíšete propagaci včetně jednotlivých forem. **Zhodnotíte, zda je propagace zadané oblasti dostatečná**. Uveďte konkrétní způsoby propagace a vyhledejte subjekty, které se propagací vaší oblasti zabývají. Pokuste se také zjistit, zda jsou lokality/památky zadané oblasti propagovány na trhu země, ze které pochází klienti. Navrhněte několik způsobů, jakými budete Váš zájezd propagovat.

**4. Další metody vědecké práce – analýza, syntéza, indukce, dedukce, vědecký popis, pozorování, experiment**